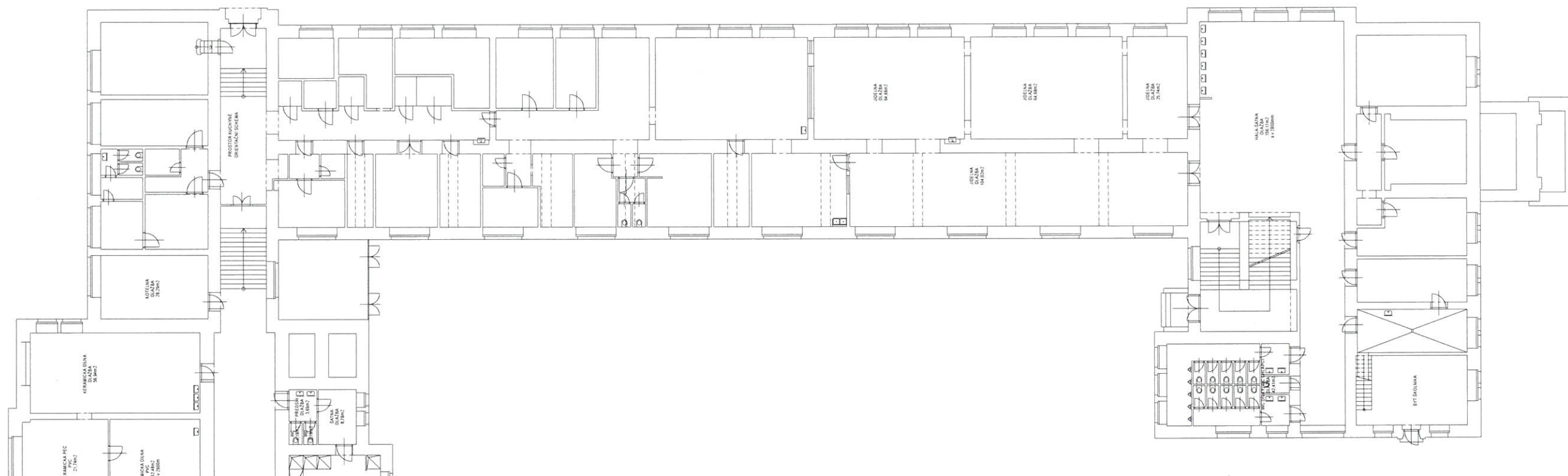
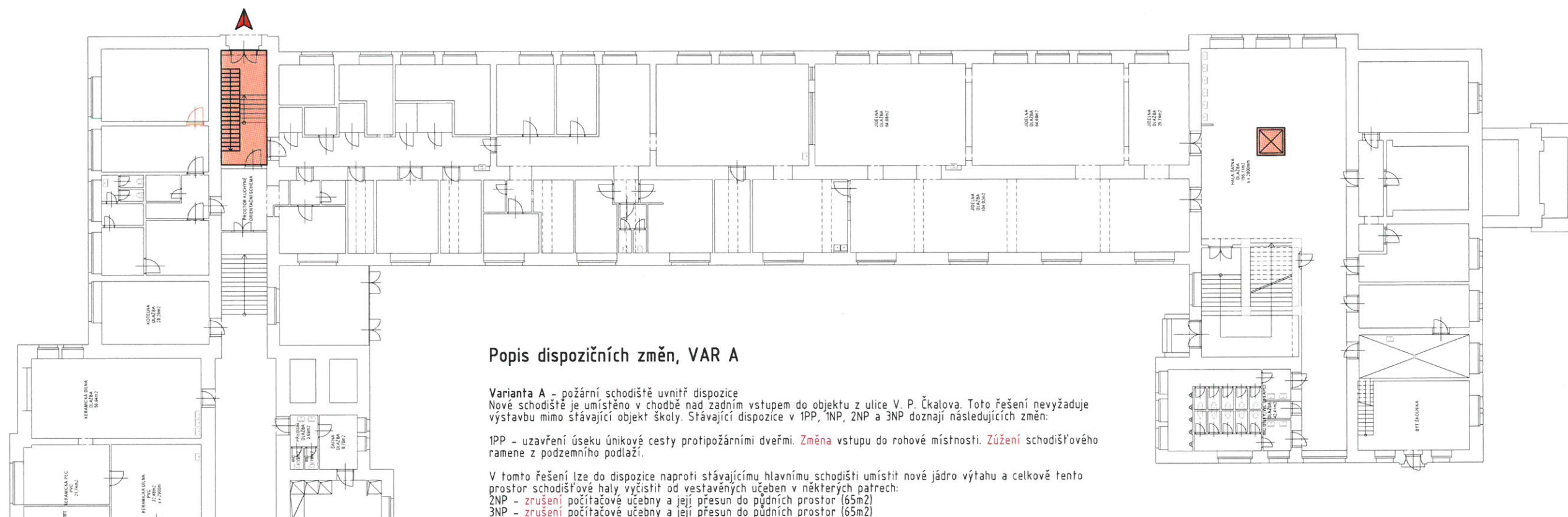


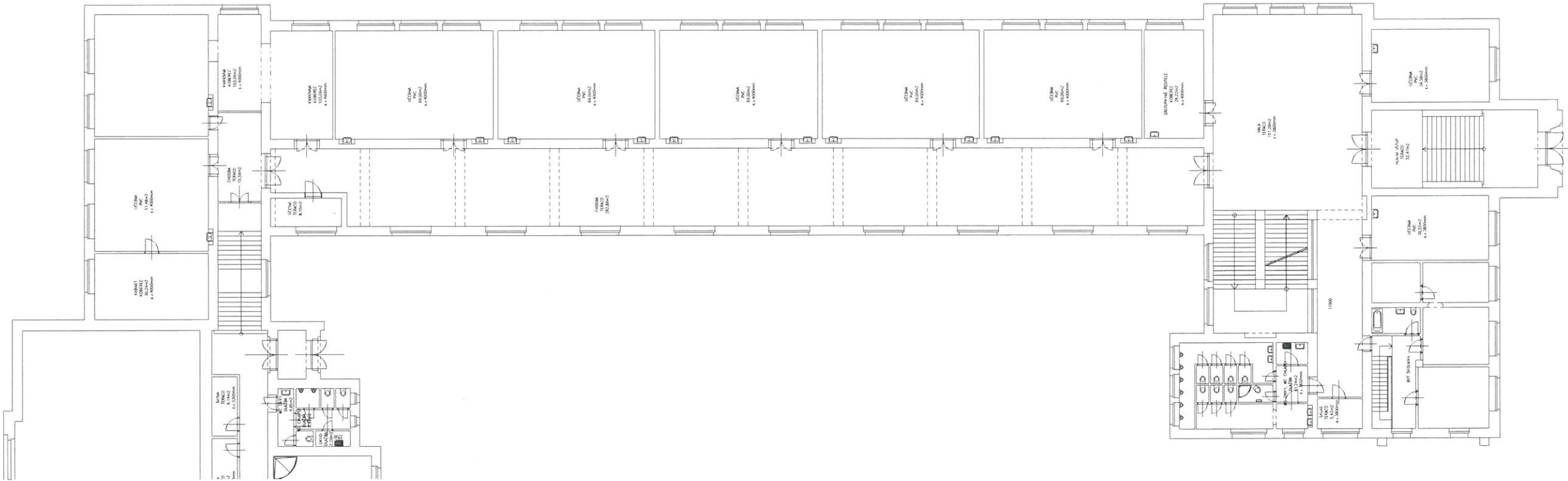
stávající stav



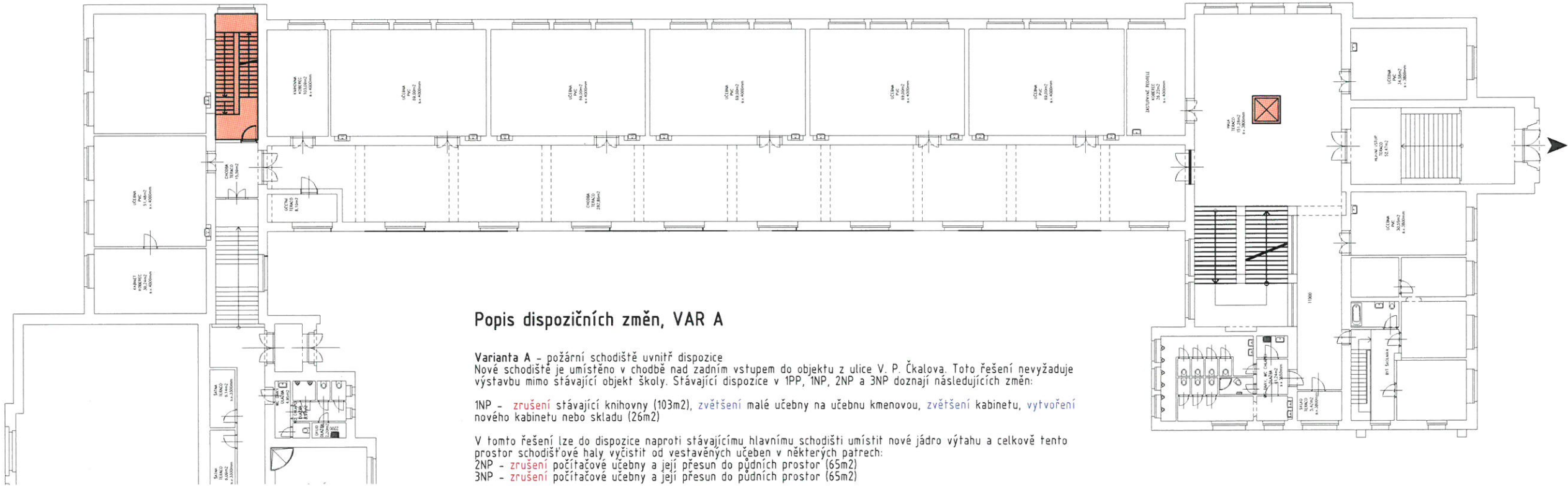
navrhovaný stav



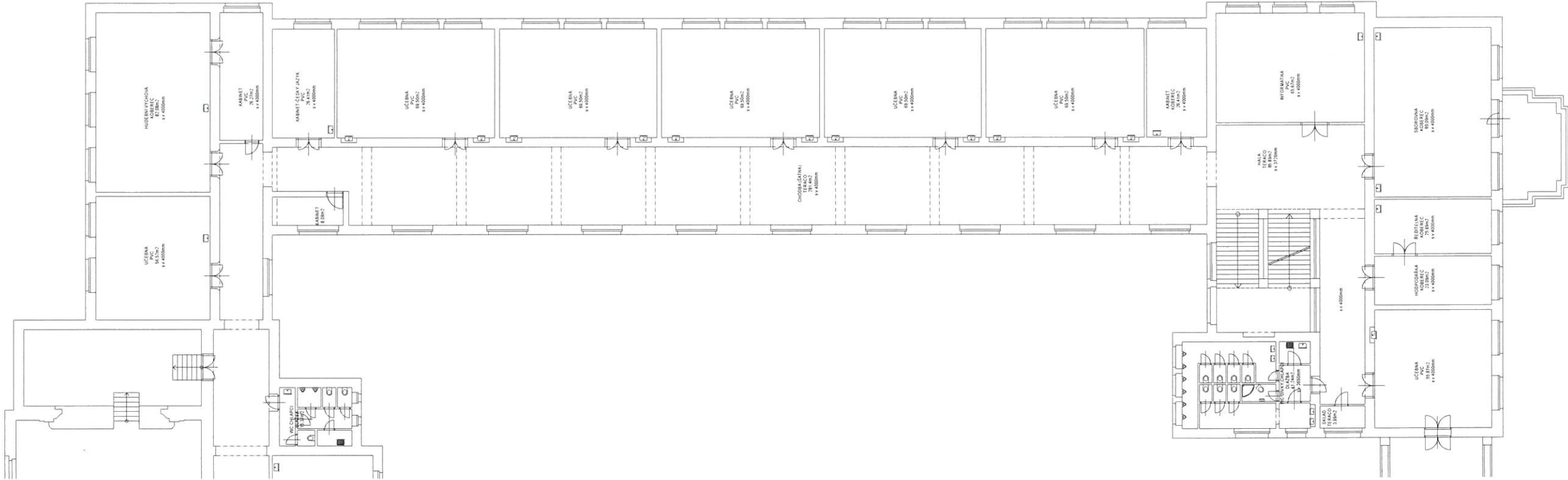
stávající stav



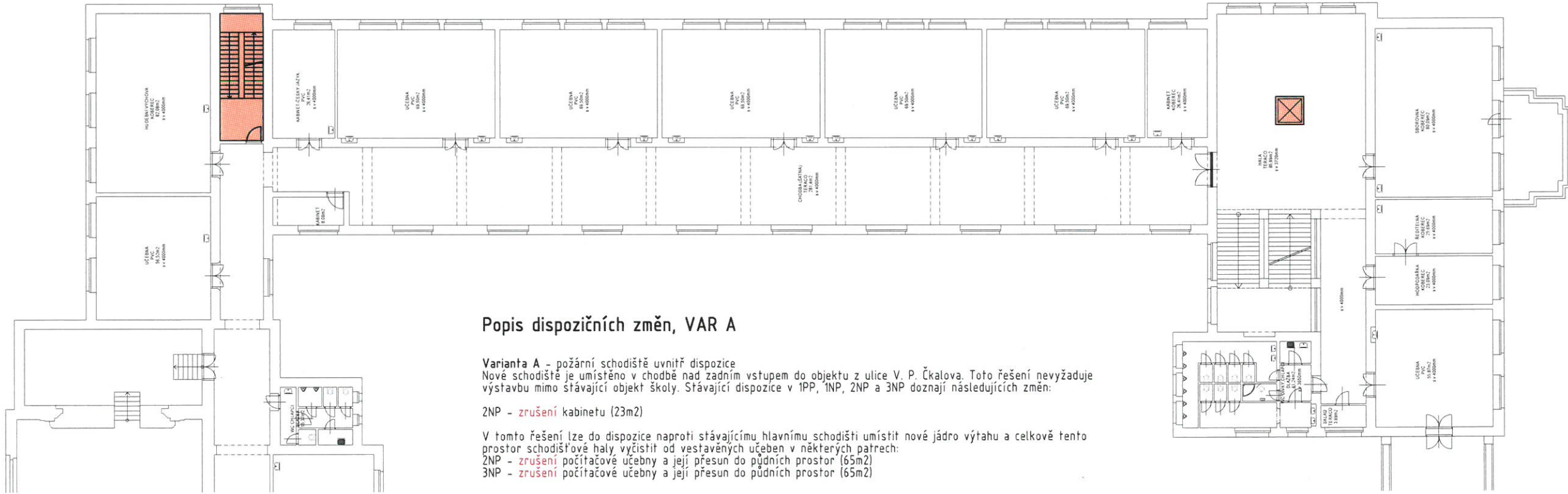
navrhovaný stav



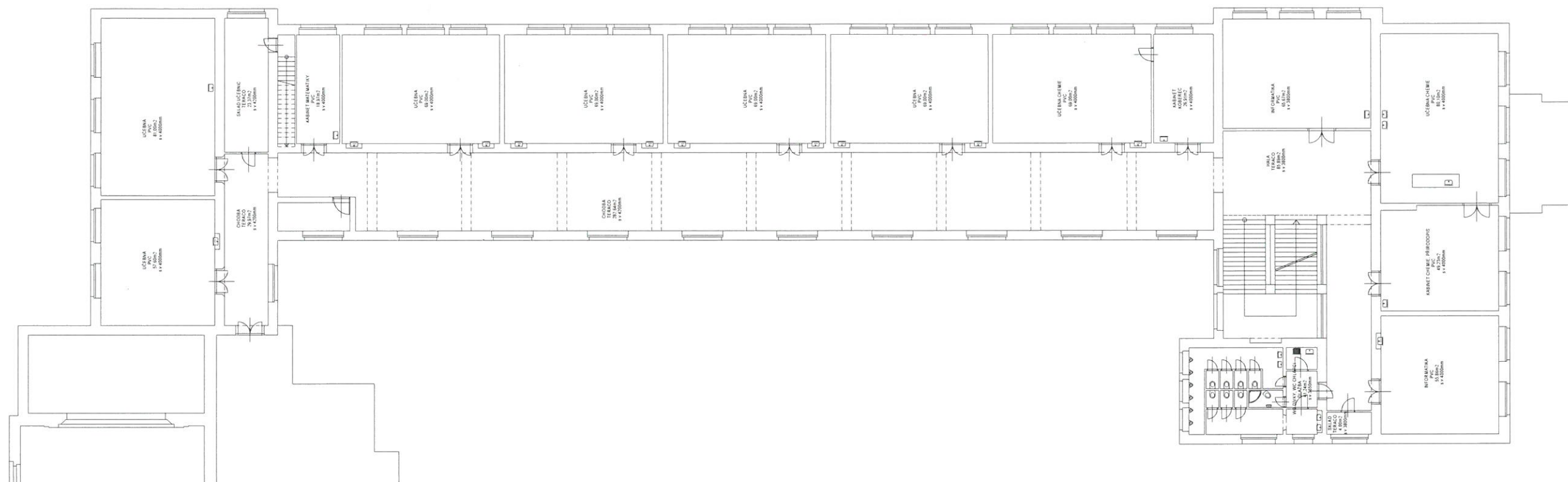
stávající stav



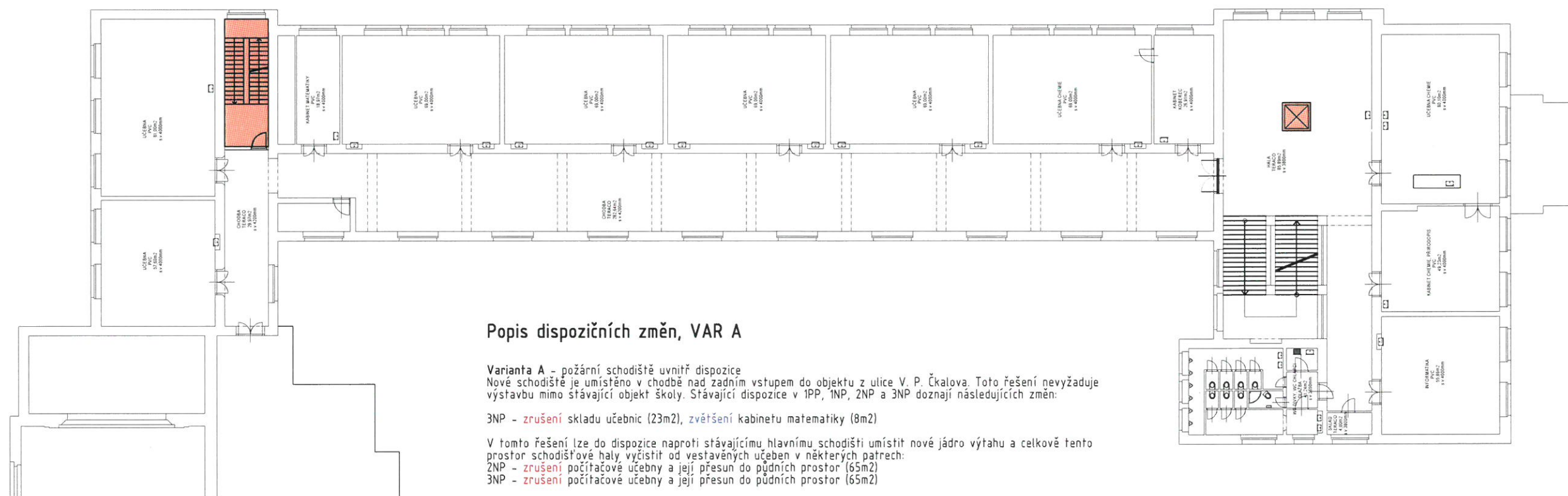
navrhovaný stav



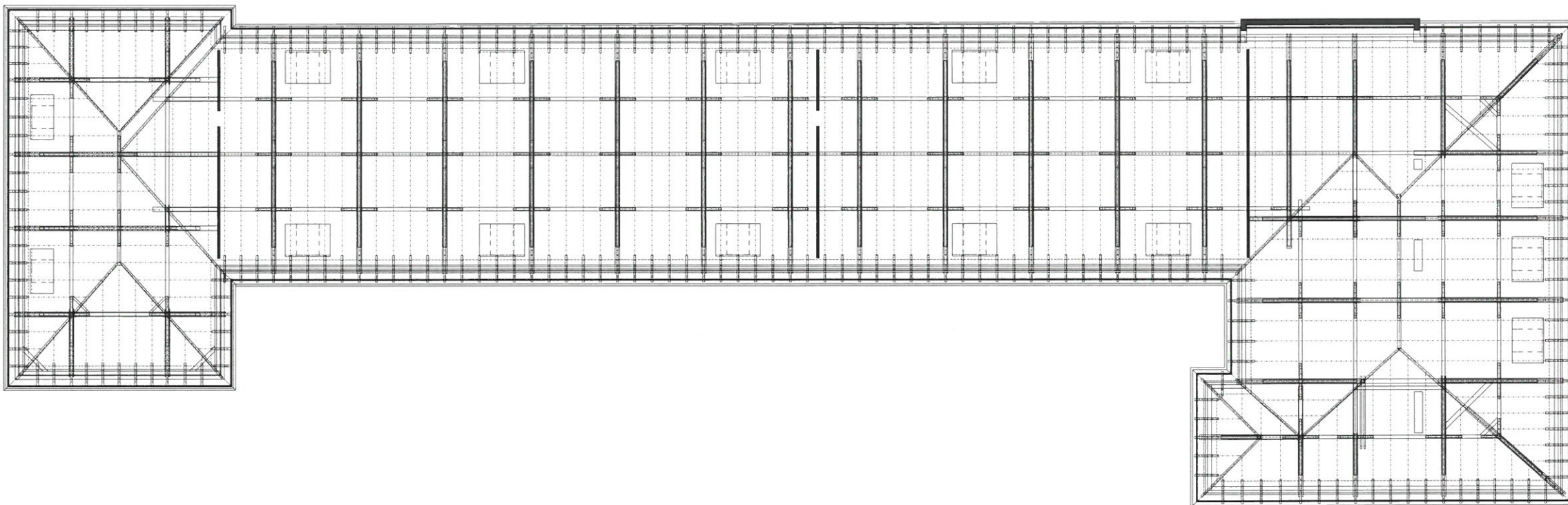
stávající stav



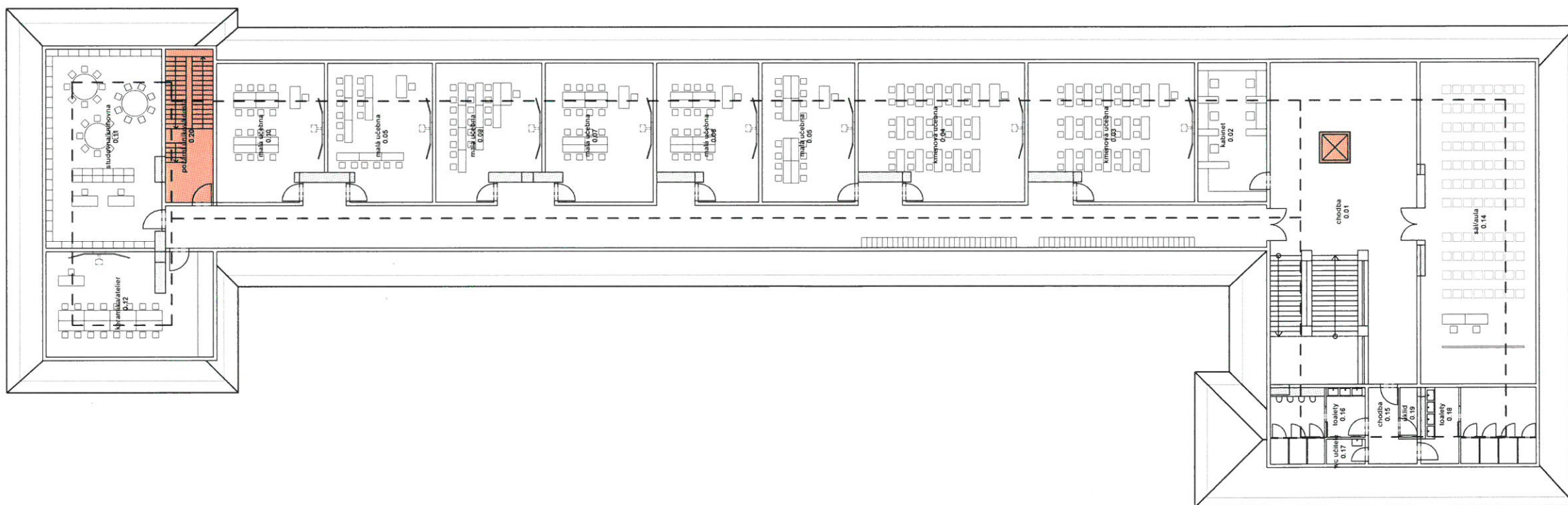
navrhovaný stav

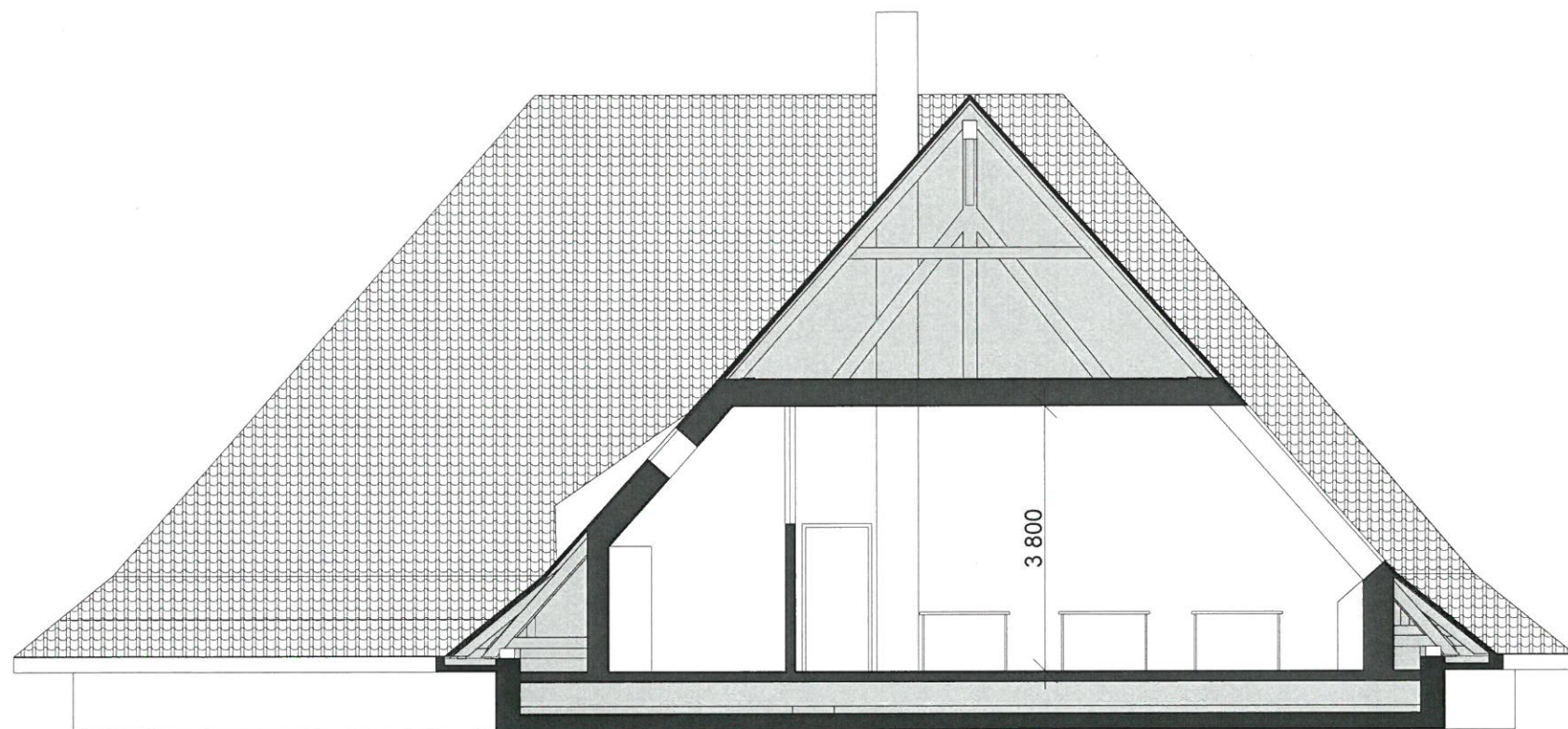


stávající stav

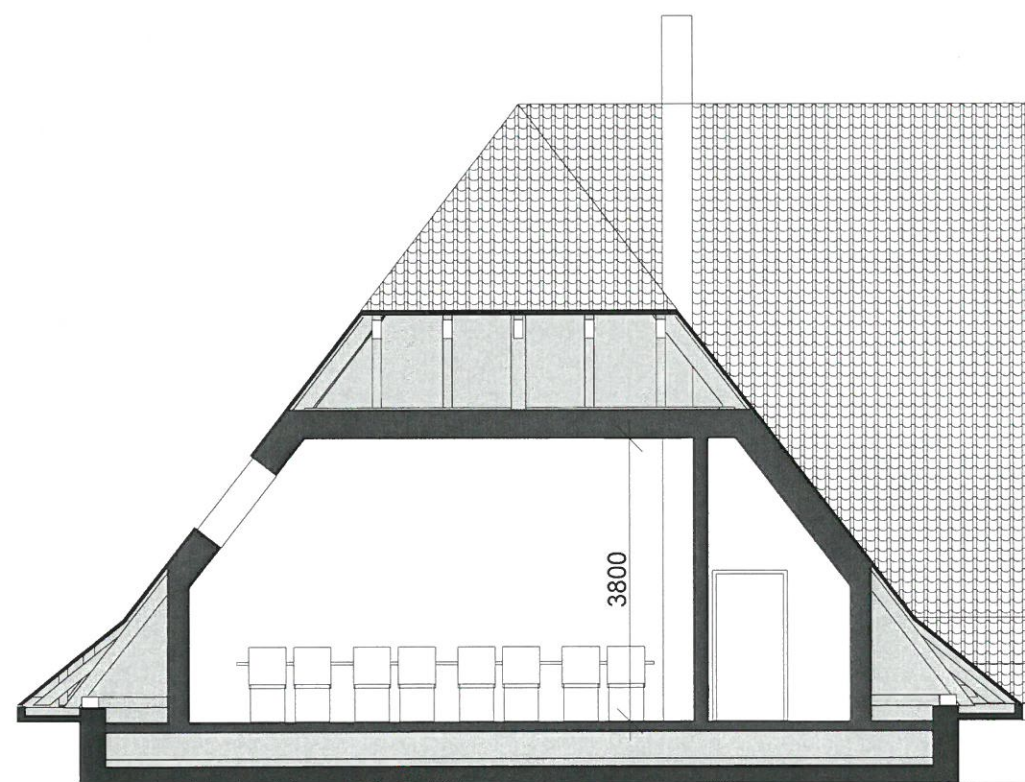
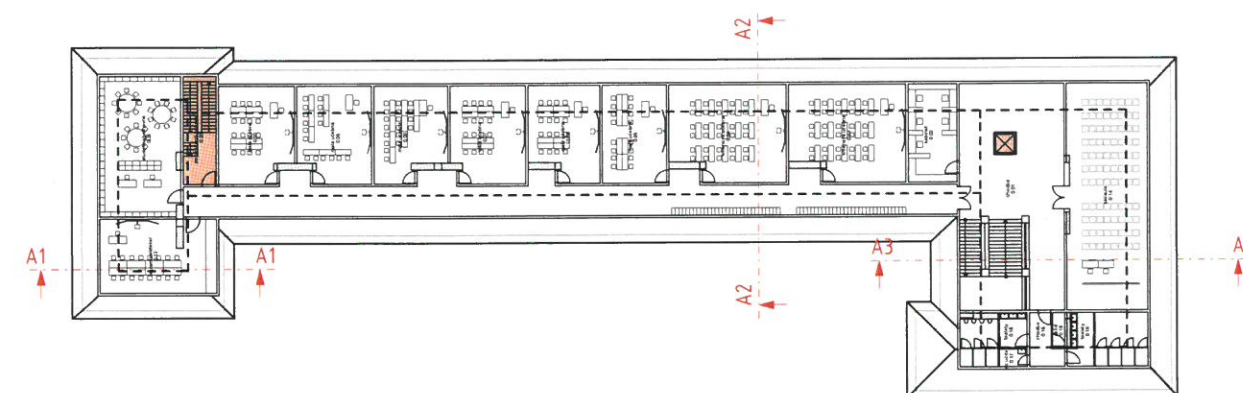


navrhovaný stav

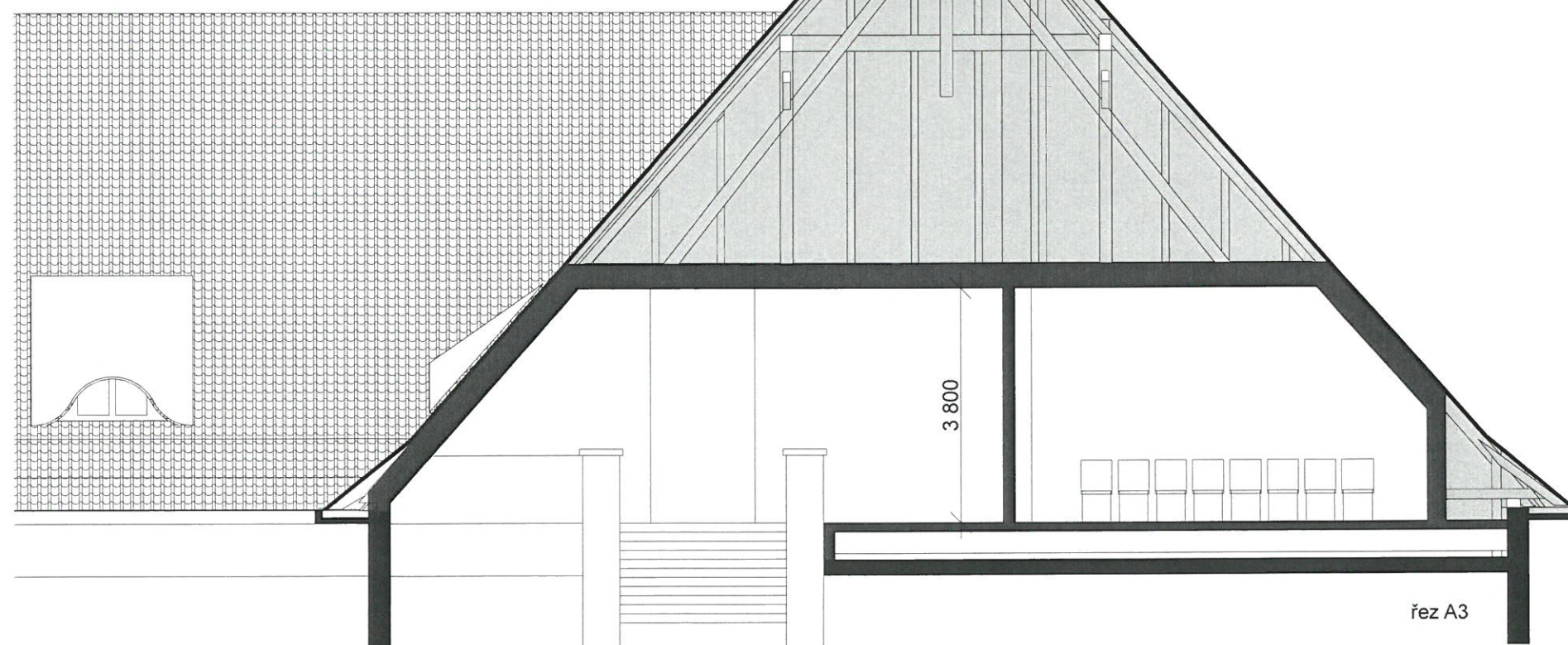




řez A2

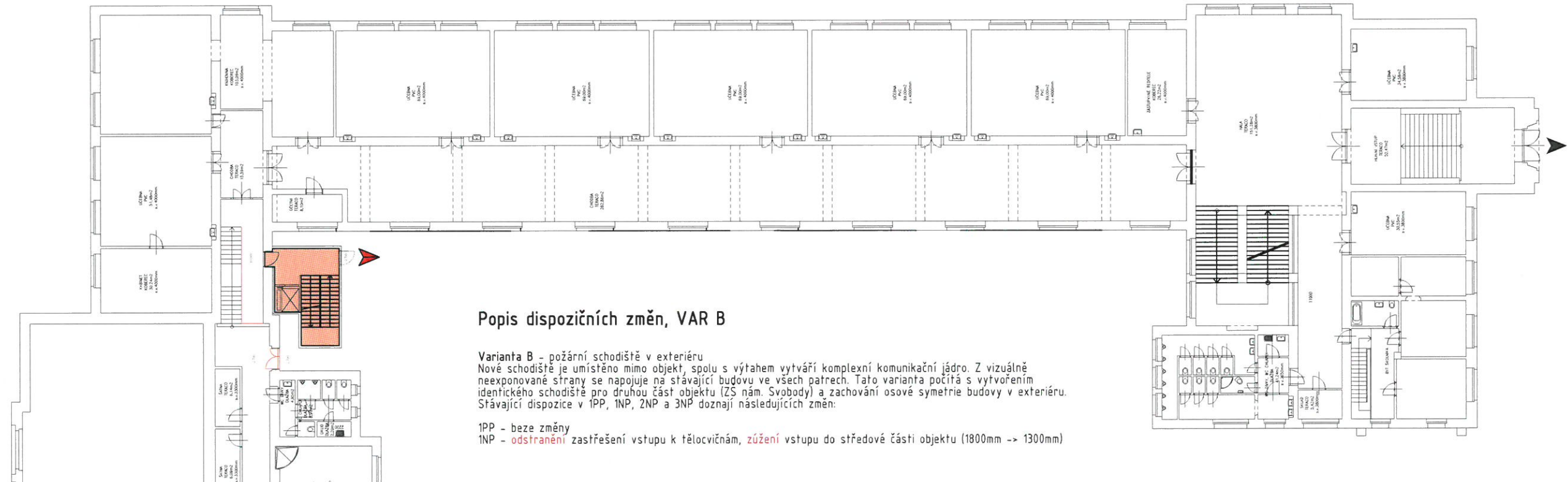
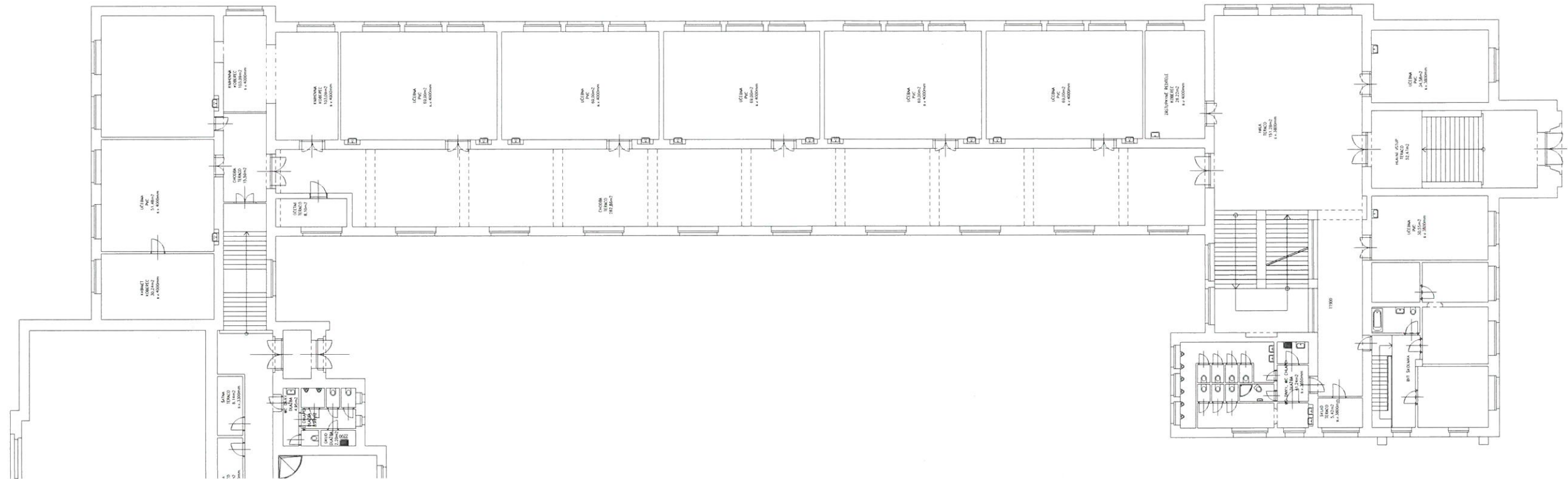


řez A1

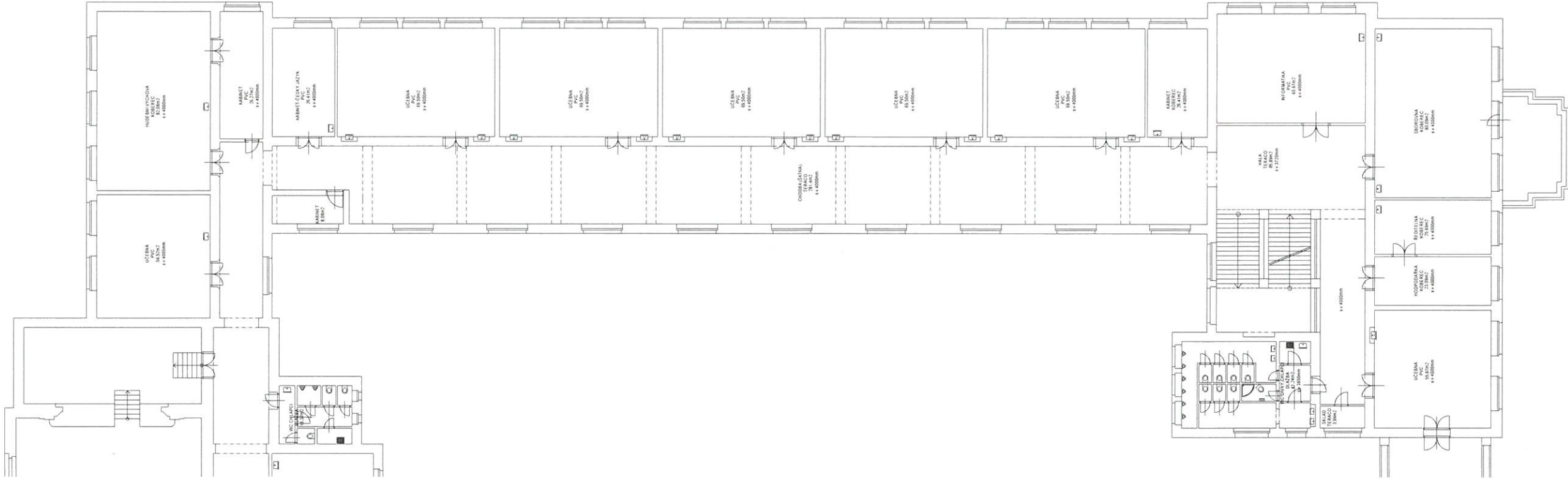


řez A3

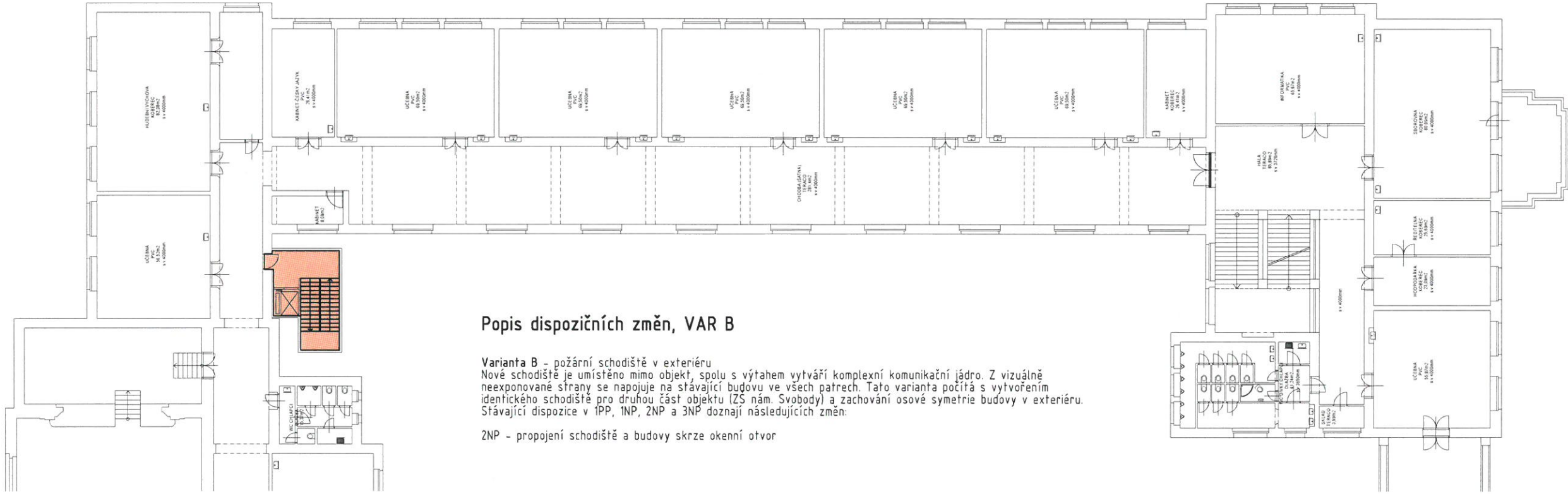
navrhovaný stav



stávající stav



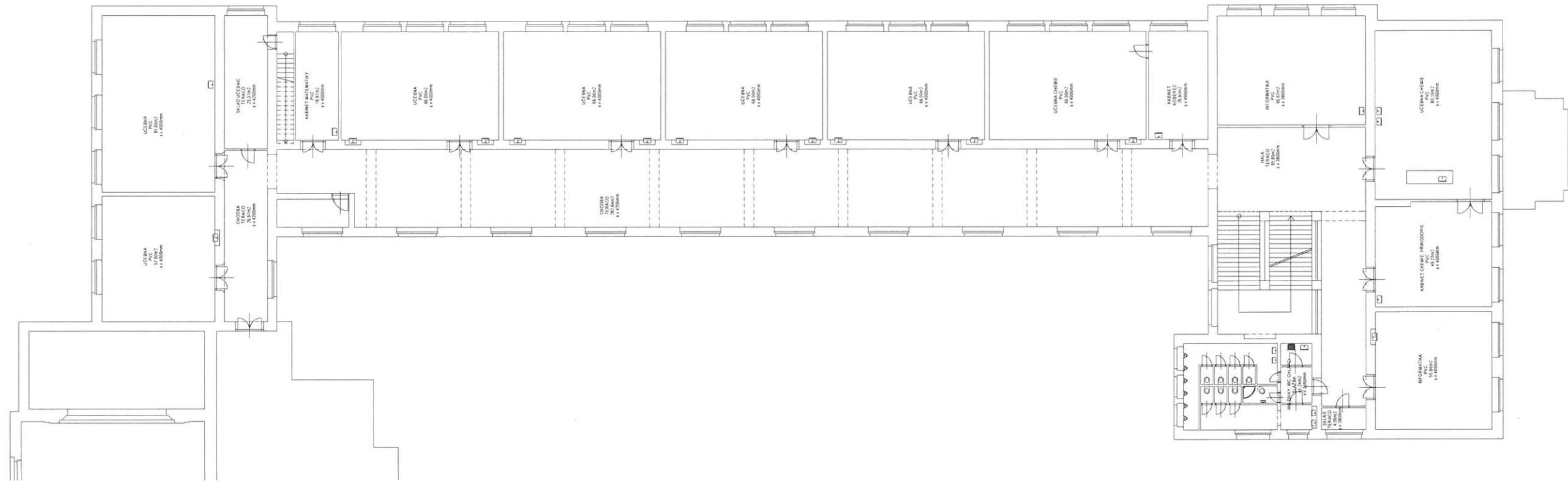
navrhovaný stav



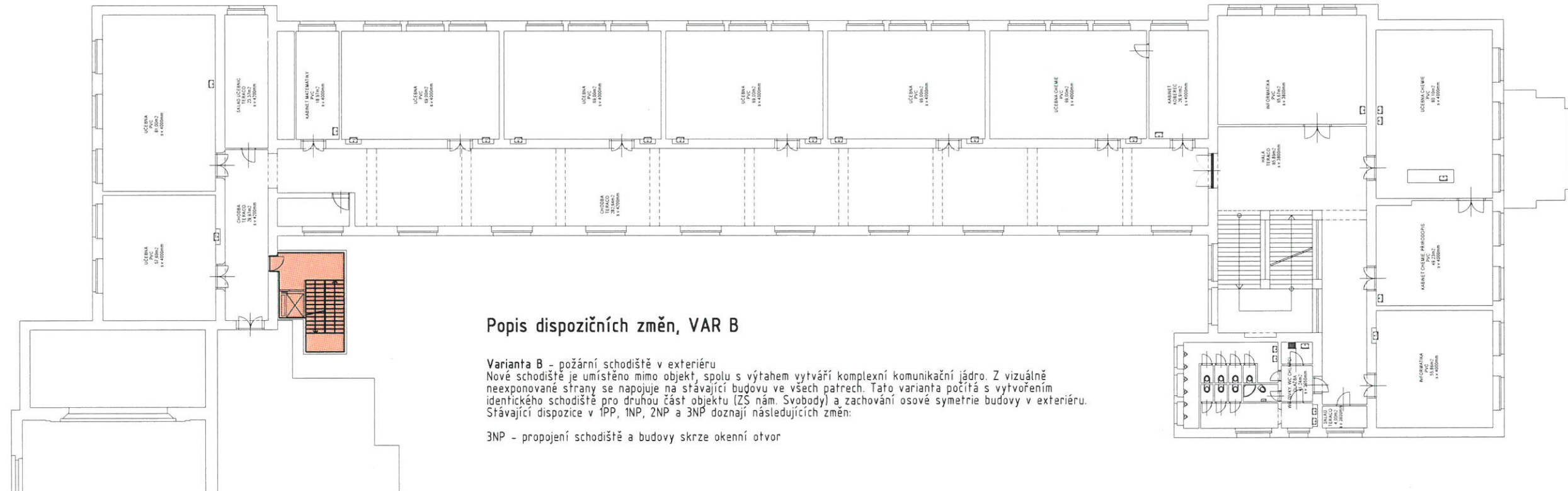
Popis dispozičních změn, VAR B

Varianta B - požární schodiště v exteriéru
Nové schodiště je umístěno mimo objekt, spolu s výtahem vytváří komplexní komunikační jádro. Z vizuálně neexponované strany se napojuje na stávající budovu ve všech patrech. Tato varianta počítá s vytvořením identického schodiště pro druhou část objektu (ZS nám. Svobody) a zachování osové symetrie budovy v exteriéru. Stávající dispozice v 1PP, 1NP, 2NP a 3NP doznají následujících změn:
2NP - propojení schodiště a budovy skrze okenní otvor

navrhovaný stav



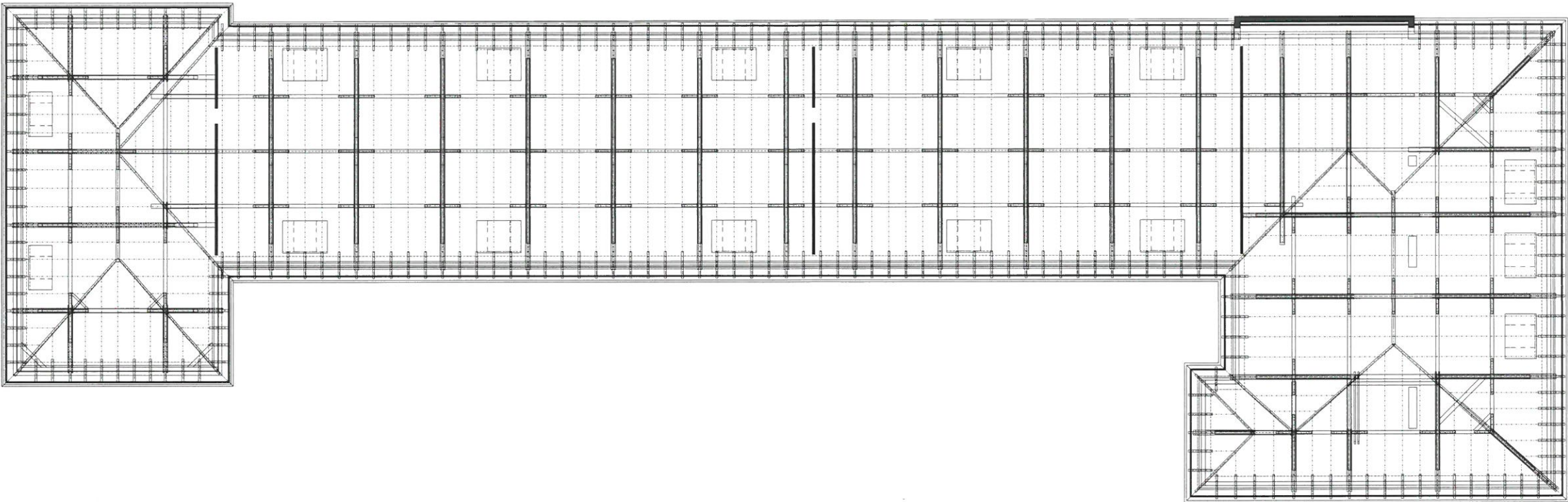
navrhovaný stav



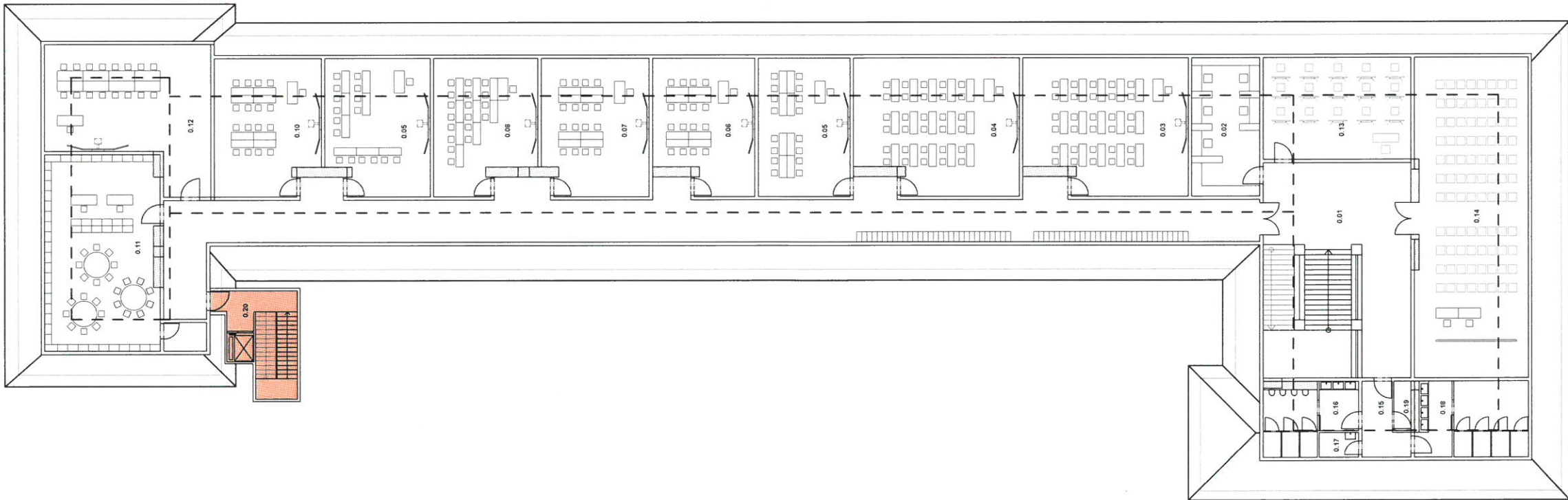
Varianta B – požární schodiště v exteriéru
Nové schodiště je umístěno mimo objekt, spolu s výtahem vytváří komplexní komunikační jádro. Z vizuálně neexponované strany se napojuje na stávající budovu ve všech patrech. Tato varianta počítá s vytvořením identického schodiště pro druhou část objektu (ZS nám. Svobody) a zachování osové symetrie budovy v exteriéru. Stávající dispozice v 1PP, 1NP, 2NP a 3NP doznají následujících změn:

3NP - propojení schodiště a budovy skrze okenní otvor

stávající stav



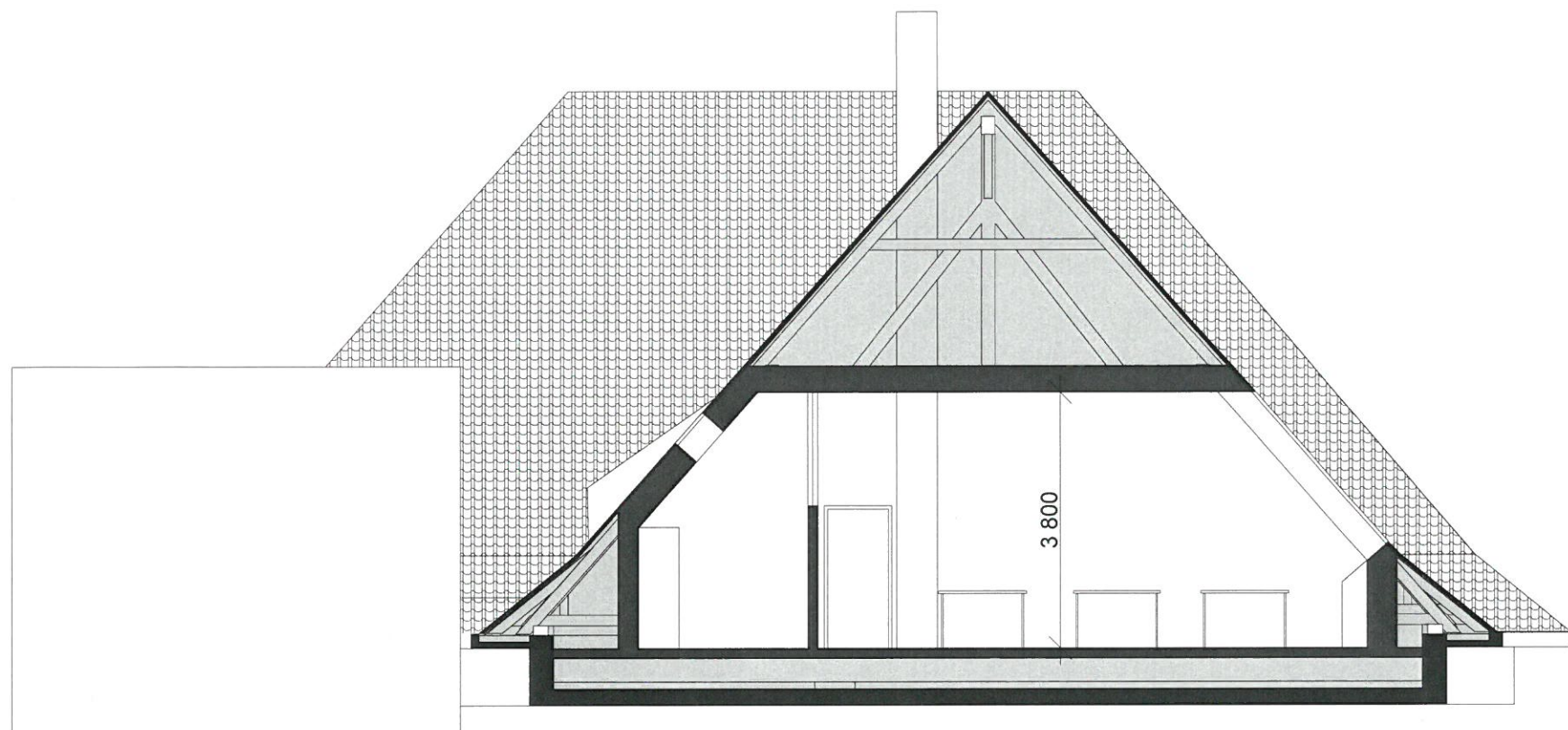
navrhovaný stav



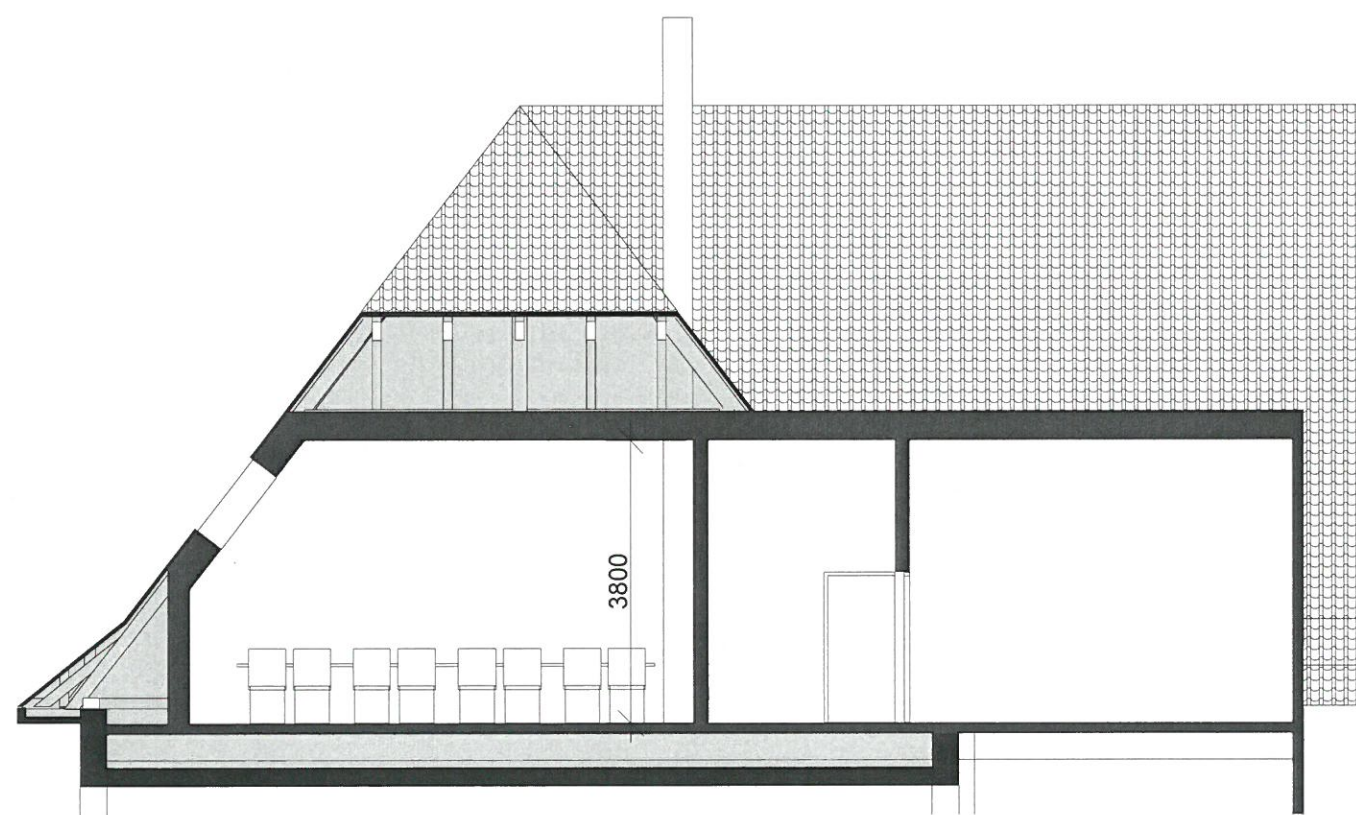
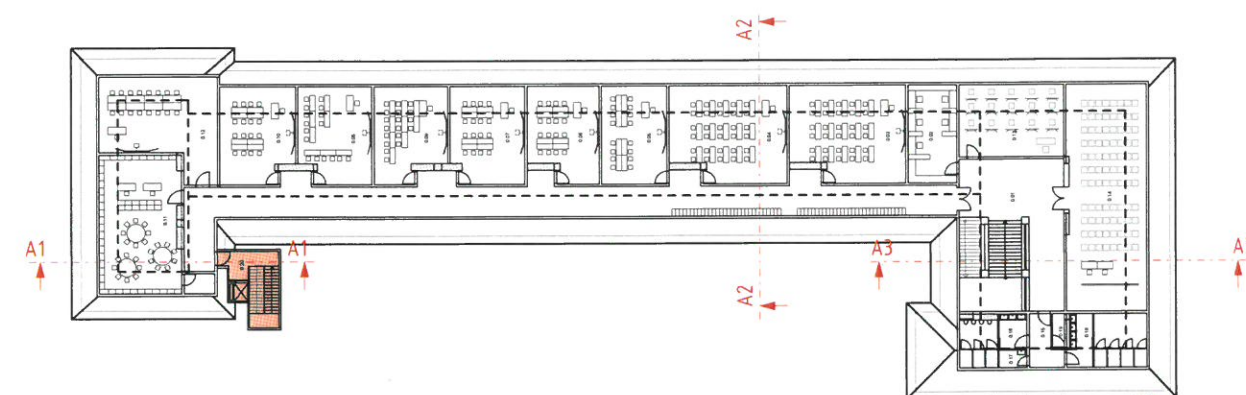
*Supervenční varianta a samostatným rozhodnutím.
Včetně a doplněním stěn a zajištěním podlahy
14. 3. 2016*

Základní škola a Mateřská škola
Emy Destinové
Praha 6, náměstí Svobody 3/930
IČO: 48133892
Tel.: 233 342 075

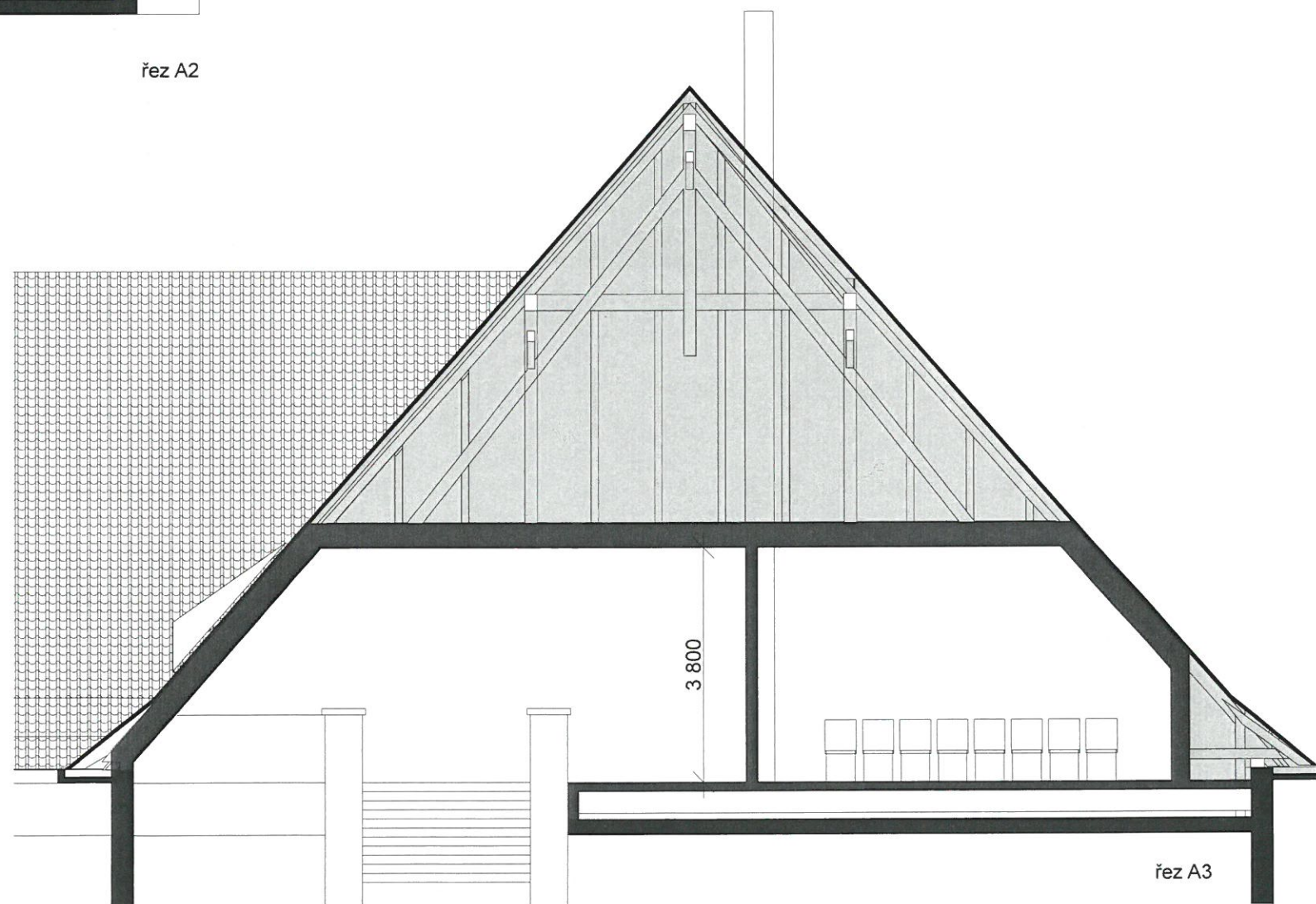




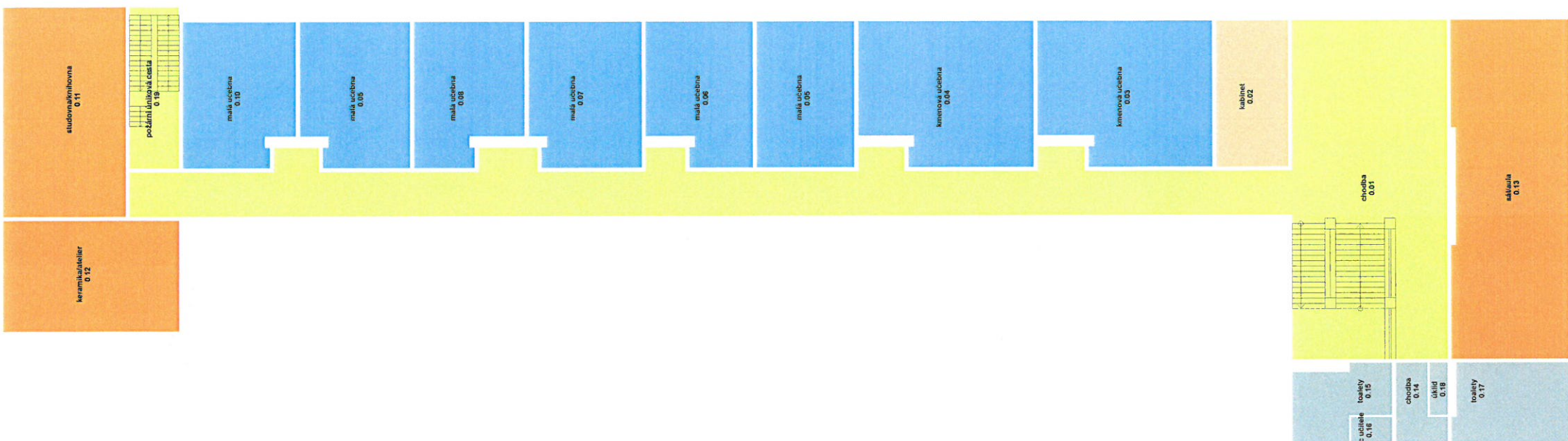
řez A2



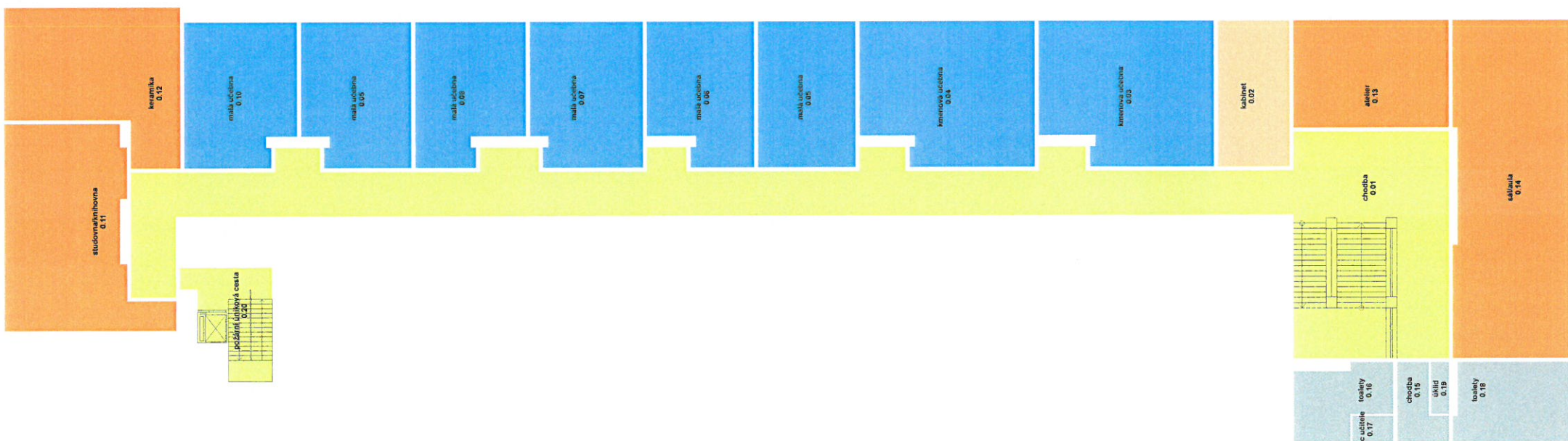
řez A1



řez A3



ZŠ EMY DESTINOVÉ Tabulka místností VAR A			
Číslo zóny	Jméno zóny	Celková plocha	Kapacita
0.01	chodba	336,99	
0.02	kabinet	32,37	30
0.03	kmenová učebna	72,78	30
0.04	kmenová učebna	73,46	30
0.05	malá učebna	43,29	15
0.05	malá učebna	46,95	15
0.06	malá učebna	43,61	15
0.07	malá učebna	49,27	15
0.08	malá učebna	44,36	15
0.10	malá učebna	48,00	15
0.11	studovna/knihovna	77,91	25
0.12	keramika/atelier	59,34	30
0.13	sál/aula	122,89	90
0.14	chodba	9,37	
0.15	toalety	19,28	
0.16	wc učitele	3,29	
0.17	toalety	28,74	
0.18	úklid	2,90	
0.19	požární úniková cesta	24,54	



ZŠ EMY DESTINOVÉ Tabulka místností VAR B			
Číslo zóny	Jméno zóny	Celková plocha	Kapacita
0.01	chodba	295,21	
0.02	kabinet	32,37	30
0.03	kmenová učebna	72,78	30
0.04	kmenová učebna	73,46	30
0.05	malá učebna	46,95	15
0.05	malá učebna	43,29	15
0.06	malá učebna	43,61	15
0.07	malá učebna	49,27	15
0.08	malá učebna	44,36	15
0.10	malá učebna	48,00	15
0.11	studovna/knihovna	79,73	25
0.12	keramika	67,75	30
0.13	atelier	51,05	30
0.14	sál/aula	122,89	90
0.15	chodba	9,37	
0.16	toalety	19,28	
0.17	wc učitele	3,29	
0.18	toalety	28,74	
0.19	úklid	2,90	
0.20	požární úniková cesta	23,75	

